

Всероссийская олимпиада школьников по географии

Школьный этап
2019-2020 учебный год

28 / 60%

Часть I

Тестовые задания

5 класс

1. Термин «белые пятна» в географии означает:

- А) территории, покрытые снегом
- Б) пустыни, нанесенные на географическую карту
- В) территории, неизвестные человеку
- Г) территории, незаселенные людьми.

2. Високосный год состоит из ... дней:

- А) 363
- Б) 364
- В) 365
- Д) 366

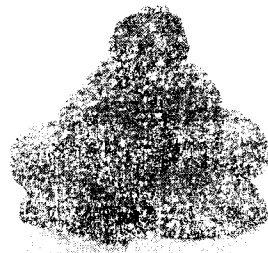
3. Определите природную зону по описанию: «Весь год держатся низкие температуры, осадки выпадают редко, преимущественно в виде снега, растительность карликовая, встречаются лемминги и песцы, бывают полярные дни и полярные ночи».


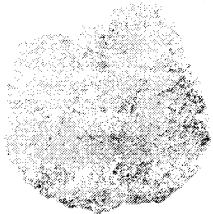

- А) степь
- Б) арктическая пустыня
- В) тундра
- Г) саванна

4. Какое полезное ископаемое спрятано в загадке? Соотнеси его название с рисунком.

1. 1-В
 Покрывают им дорожки,
 Улицы в селении,
 А еще он есть в цементе,
 Сам он – удобрение.

А.



<p>2. 2-Г Без нее не побежит, Ни такси, ни мотоцикл, Не поднимется ракета Отгадайте, что же это?</p>	<p>В.</p> 
<p>3. 3-А Он черный и блестящий, Людям – помощник настоящий. Он несет в дома тепло, От него в домах светло. Помогает плавить стали, Делать краски и эмали.</p>	<p>В.</p> 
<p>4. 4-Б Оно варилось в доменной печи, Чтобы потом нам сделать Ножницы, ключи.</p>	<p>Г.</p> 

5. Самая точная пространственная модель Земли – это

- А) Карта
- Б) Глобус
- В) План
- Г) Атлас

6. Самый большой океан Земли – это

- А) Индийский
- Б) Северный Ледовитый
- В) Тихий
- Г) Атлантический

7. Выберите, какая из перечисленных рек протекает по территории Хабаровского края:

- А) Волга
- Б) Урал
- В) Амур
- Г) Дон

8. На каком материке располагается самое глубокое озеро планеты?

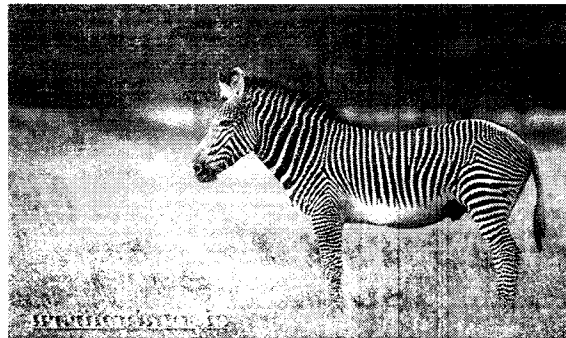
- А) Северная Америка
- Б) Африка

- В) Австралия
- Г) Евразия

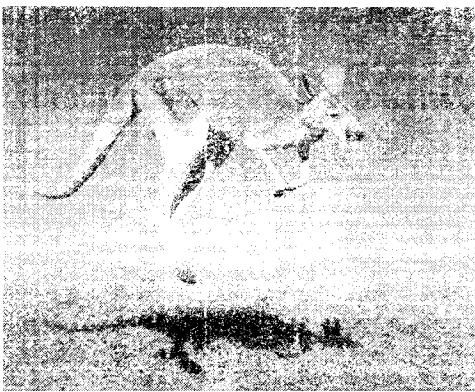
9. Какое животное не обитает на материке Африка?



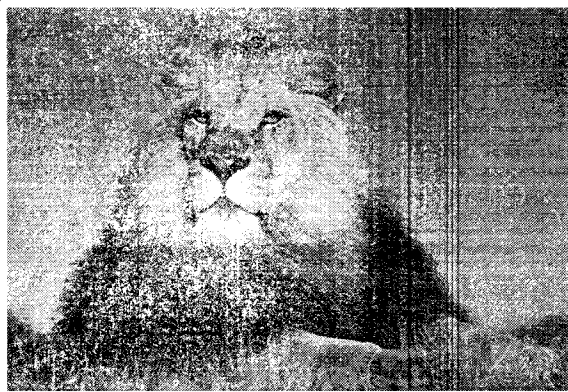
А)



Б)



В)



Г)

10. Какие животные никогда друг с другом не встречаются, но обитают в одних широтах?

- А) пингвины и белые медведи
- Б) морские котики и морские львы
- В) олени и лисицы
- Г) слоны и жирафы

11. В каком направлении перемещаются школьники, если Полярную звезду они видят слева от себя?

- А) на юг
- Б) на восток
- В) на север
- Г) на запад
- Д) на юго-запад
- Е) на северо-запад
- Ж) на северо-восток

12. На каком материке расположен край, в котором ты живешь?

- А) Африка
- Б) Австралия
- В) Евразия
- Г) Северная Америка

13. Вспомните правила пользования компасом и расположите в верной последовательности этапы этого процесса. Укажите правильную последовательность действий из представленных ниже.

- 1) Медленно, стараясь не потревожить стрелку, вращайте компас, пока синее остриё стрелки не будет указывать на букву «С» (или «N») на шкале.
- 2) Установите компас на горизонтальной поверхности (сильный наклон может помешать движению стрелки).
- 3) Подождите, пока стрелка остановится, её синие остриё будет указывать на север.

- А) 123
- Б) 213
- В) 231
- Г) 321

14. Наука о создании и использовании карт называется:

- А) геометрия
- Б) картография
- В) топонимика.

15. Выберите полушария, на которые делит земной шар экватор

- А) северное
- Б) восточное
- В) южное
- Г) западное

Всероссийская олимпиада школьников по географии
школьный этап 2019-2020
5 класс

1 часть

Тестовый тур

Задание 1

Из предложенного списка выберете не менее шести объектов, относящихся к нашей стране – России

(|||||)

Список: Байкал, гора Эверест, Амазонская низменность, город Москва, гора Анды, Восточно-Европейская равнина, река Нил, Уральские горы, озеро Виктория, остров Сахалин, город Нью-Йорк, река Волга, горы Атлас, вулкан Ключевская сопка, город Хабаровск.

6

Задание 2

По топографической карте определите название реки, в каком направлении она протекает? Какой лес изображён на карте? Какие породы деревьев могут произрастать в лесу? Определите расстояние от родника до церкви. На каком берегу реки изображён луг?

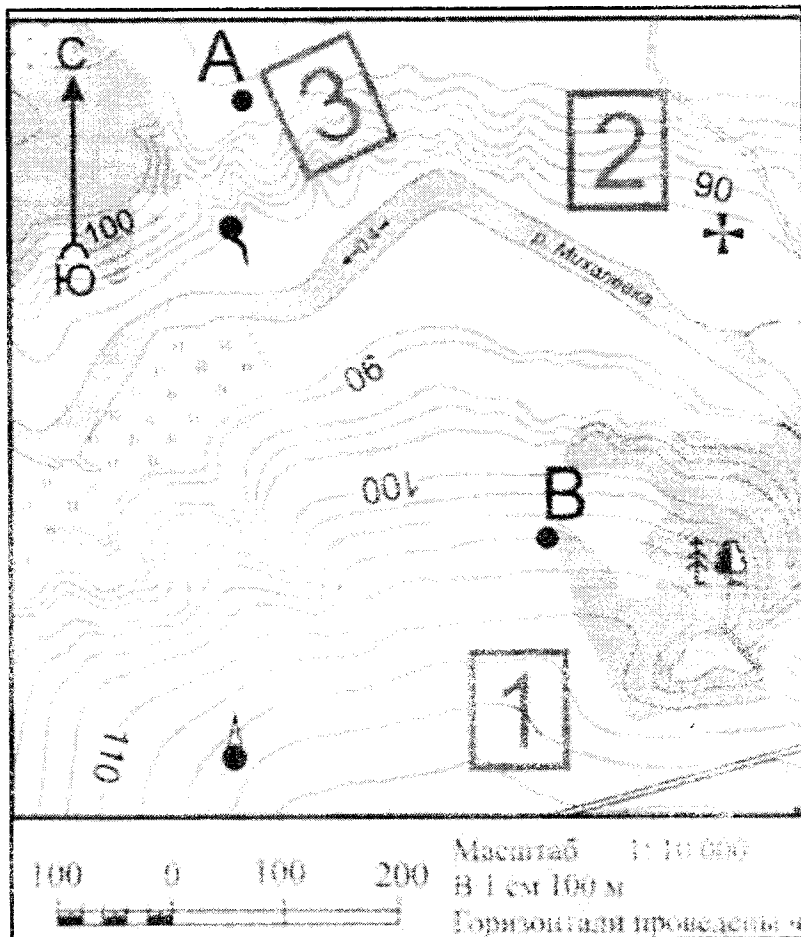
река - Мухомовка, течёт на запад.

|| |

лес - смешанный, могут расти хвойные и лиственные деревья

от родника до церкви 100 метров

луг на северном берегу



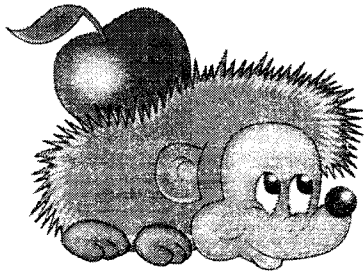
Задание 3

1. Подберите обобщающие слова, добавьте ещё по одному слову в каждую группу.

Группа слов	Обобщающие слова	Можно добавить
Холм, равнина, впадина	<i>ландшафт</i>	<i>гора</i> 05
Гранит, каменная соль, мрамор	<i>природный материал</i>	<i>песок</i> 05
Дождь, снег, роса	<i>водные явления</i>	<i>наводнение</i>
Река, озеро, подземные воды	<i>водоёмы</i>	<i>море</i> 05
Меркурий, Земля, Венера	<i>планеты</i>	<i>звезда</i> 05

1,5

Задание 4



В мультфильмах очень часто можно увидеть такую картину - ёж несёт на иголках яблоко. Но для чего оно ему? Зимой ежик спит, а яблоки они не едят. Но все же яблоки ежу необходимы. Из множества яблок ёж выбирает кислые или дички.

Напишите, чем питается еж в природе. Объясните для чего ежику яблоки? В какой природной зоне обитают эти животные? Назовите других животных, обитающих в данной природной зоне (не более 4).

*Мякшики, макешники. Чтобы ежики заехали отцу-
ливалу и малышкам, белки, зайцы, мышь, вафля 3*

Задание 5

Прочтите фрагмент стихотворения С.В. Михалкова. Какое явление природы описывается в стихотворении? Почему Туча в долгу у «всех морей»?

Говорило Море Туче,
Той, что ливень пролила:
- Эй ты, Туча! Что ж ты лучше
Места выбрать не смогла?
Отвечала Морю Туча:
- Я у всех морей в долгу!
И сегодня выпал случай:
Расплатилась, чем могу.

*дождь, круговорот воды в природе, потому что от моря
состоят из влаги которая испаряется из морей 2*