

T-19-05-02

Всероссийская олимпиада школьников по географии

Школьный этап

2019-2020 учебный год

24/55

Часть 1

Тестовые задания

5 класс

1. Термин «белые пятна» в географии означает:

- А) территории, покрытые снегом
- Б) пустыни, нанесенные на географическую карту
- В) территории, неизвестные человеку
- Г) территории, незаселенные людьми.

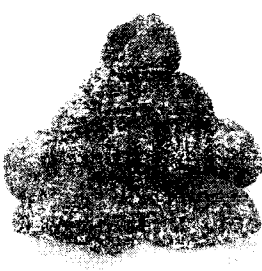
2. Високосный год состоит из ... дней:


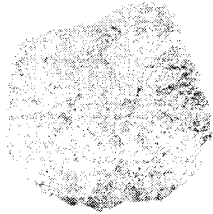
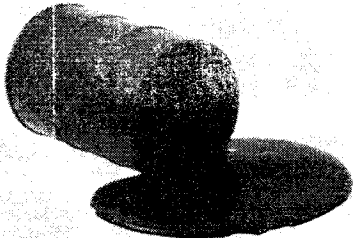
- А) 363
- Б) 364
- В) 365
- Г) 366

3. Определите природную зону по описанию: «Весь год держатся низкие температуры, осадки выпадают редко, преимущественно в виде снега, растительность карликовая, встречаются лемминги и песцы, бывают полярные дни и полярные ночи».

- А) степь
- Б) арктическая пустыня
- В) тундра
- Г) саванна

4. Какое полезное ископаемое спрятано в загадке? Соотнеси его название с рисунком.

<p>1. Покрывают им дороги, Улицы в селении, А еще он есть в цементе, Сам он – удобрение.</p>	<p>А.</p> 
--	--

<p>2. Без нее не побежит, Ни такси, ни мотоцикл, Не поднимется ракета Отгадайте, что же это?</p>	<p>Б.</p> 
<p>3. Он черный и блестящий, Людам – помощник настоящий. Он несет в дома тепло, От него в домах светло. Помогает плавить стали, Делать краски и эмали.</p>	<p>В.</p> 
<p>4. Оно варилось в доменной печи, Чтобы потом нам сделать Ножницы, ключи.</p>	<p>Г.</p> 

5. Самая точная пространственная модель Земли – это

- А) Карта
- Б) Глобус
- В) План
- Г) Атлас

6. Самый большой океан Земли – это

- А) Индийский
- Б) Северный Ледовитый
- В) Тихий
- Г) Атлантический

7. Выберите, какая из перечисленных рек протекает по территории Хабаровского края:

- А) Волга
- Б) Урал
- В) Амур
- Г) Дон

8. На каком материке располагается самое глубокое озеро планеты?

- А) Северная Америка
- Б) Африка

- В) Австралия
- Г) Евразия

9. Какое животное не обитает на материке Африка?



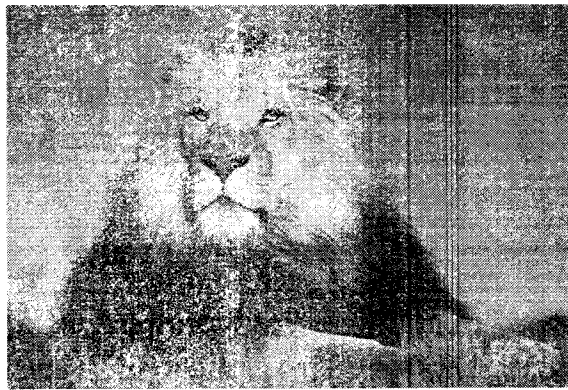
А)



Б)



В)



Г)

10. Какие животные никогда друг с другом не встречаются, но обитают в одних широтах?

- А) пингвины и белые медведи
- Б) морские котики и морские львы
- В) олени и лисицы
- Г) слоны и жирафы

11. В каком направлении перемещаются школьники, если Полярную звезду они видят слева от себя?

- А) на юг
- Б) на восток
- В) на север
- Г) на запад
- Д) на юго-запад
- Е) на северо-запад
- Ж) на северо-восток

**12. На каком материке расположен край, в котором ты живешь?**

- А) Африка
- Б) Австралия
- В) Евразия
- Г) Северная Америка

**13. Вспомните правила пользования компасом и расположите в верной последовательности этапы этого процесса. Укажите правильную последовательность действий из представленных ниже.**

- 1) Медленно, стараясь не потревожить стрелку, вращайте компас, пока синее остриё стрелки не будет указывать на букву «С» (или «N») на шкале.
- 2) Установите компас на горизонтальной поверхности (сильный наклон может помешать движению стрелки).
- 3) Подождите, пока стрелка остановится, её синие остриё будет указывать на север.

- А) 123
- Б) 213
- В) 231
- Г) 321

**14. Наука о создании и использовании карт называется:**

- А) геометрия
- Б) картография
- В) топонимика.

**15. Выберите полушария, на которые делит земной шар экватор**

- А) северное
- Б) восточное
- В) южное
- Г) западное

**Всероссийская олимпиада школьников по географии**  
**школьный этап 2019-2020**  
**5 класс**

**1 часть**

**Тестовый тур**

**Задание 1**

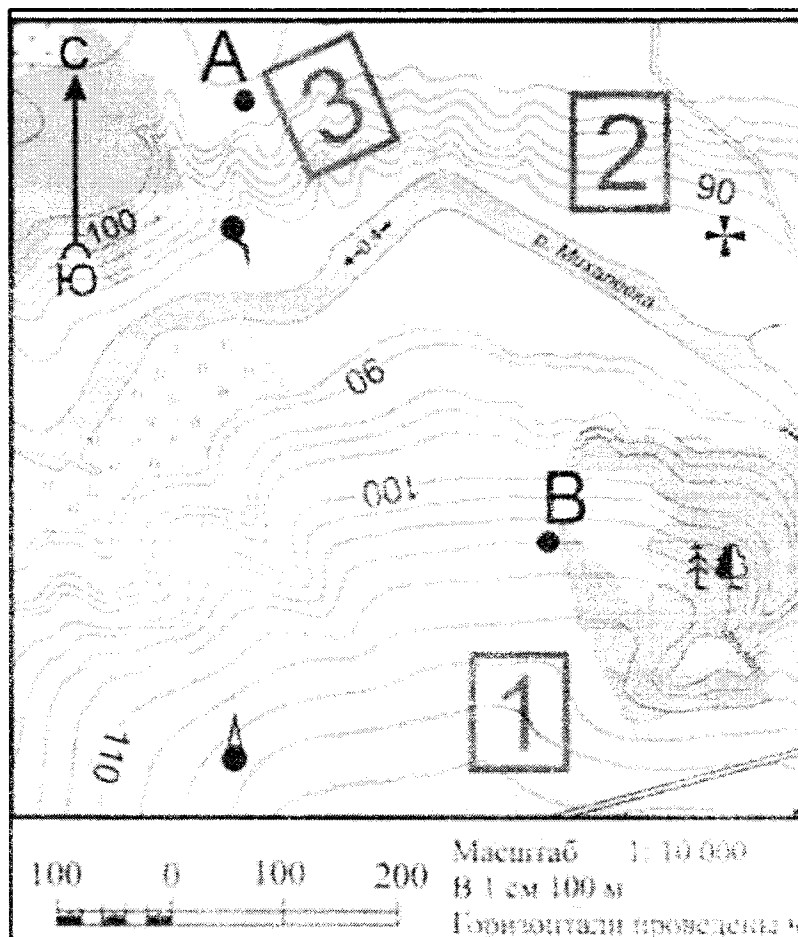
Из предложенного списка выберете не менее шести объектов, относящихся к нашей стране – России

Список: Байкал, гора Эверест, Амазонская низменность, город Москва, гора Анды, Восточно-Европейская равнина, река Нил, Уральские горы, озеро Виктория, остров Сахалин, город Нью-Йорк, река Волга, горы Атлас, вулкан Ключевская сопка, город Хабаровск.

6

**Задание 2**

По топографической карте определите название реки, в каком направлении она протекает? Какой лес изображён на карте? Какие породы деревьев могут произрастать в лесу? Определите расстояние от родника до церкви. На каком берегу реки изображён луг?



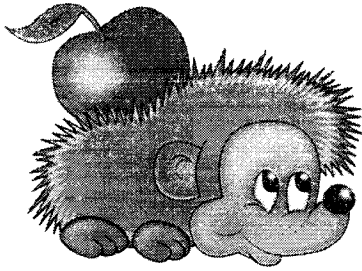
### Задание 3

1. Подберите обобщающие слова, добавьте ещё по одному слову в каждую группу.

Группа слов	Обобщающие слова	Можно добавить
Холм, равнина, впадина	неровности на земной поверхности	гора, вулкан 1
Гранит, каменная соль, мрамор	<del>горы</del> породы земли, породы	сланец, мрамор.
Дождь, снег, роса	осадки	туман 0,5
Река, озеро, подземные воды	водоёмы с пресной водой	
Меркурий, Земля, Венера	Планеты солнечной системы	Луна 0,5

2

### Задание 4



В мультфильмах очень часто можно увидеть такую картину - ёж несёт на иголках яблоко. Но для чего оно ему? Зимой ежик спит, а яблоки они не едят. Но все же яблоки ежу необходимы. Из множества яблок ёж выбирает кислые или дички.

Напишите, чем питается еж в природе. Объясните для чего ежику яблоки? В какой природной зоне обитают эти животные? Назовите других животных, обитающих в данной природной зоне (не более 4).

*Ёж в основном питается насекомыми и моллюсками. Яблоки едят только в редких случаях. В природе ежи обитают в лесной зоне. Другие животные: заяц, белка, лиса, волк.*

**Задание 5** Прочтите фрагмент стихотворения С.В. Михалкова. Какое явление природы описывается в стихотворении? Почему Туча в долгу у «всех морей»?

*Шторм. Туча проходит через все моря и океаны.*

Говорило Море Туче,  
Той, что ливень пролила:  
- Эй ты, Туча! Что ж ты лучше  
Места выбрать не смогла?  
Отвечала Морю Туча:  
- Я у всех морей в долгу!  
И сегодня выпал случай:  
Расплатилась, чем могу.

*комментарий*