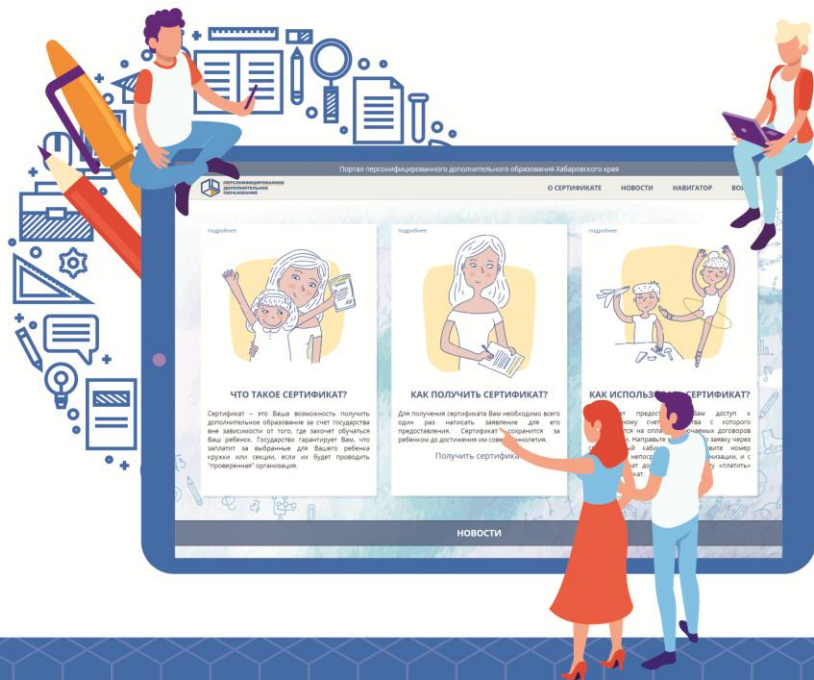


Как получить сертификат дополнительного образования?

У Вас есть доступ в Интернет

- Зайдите на портал персонифицированного дополнительного образования **27.pfdo.ru** в раздел «Получить сертификат».
- Заполните электронную заявку на получение сертификата.
- Используйте присланный на электронную почту номер сертификата и пароль для входа в личный кабинет портала персонифицированного дополнительного образования 27.pfdo.ru.
- Распечатайте заявление на получение сертификата и заявление на обработку персональных данных, направленные Вам на электронную почту по результатам подачи электронной заявки.
- Отнесите лично заявление и подтверждающие документы* в образовательную организацию. Представитель организации проверит правильность заполнения заявления на получение сертификата, после чего окончательно активирует Ваш личный кабинет.



Вы предпочитаете обратиться за сертификатом лично

- Обратитесь с документами* на ребёнка в одну из организаций, уполномоченных на приём заявлений на получение сертификата.
- Совместно со специалистом организации заполните заявление и подпишите его.
- Запишите и сохраните предоставленный Вам специалистом организации номер сертификата. Рекомендуем сохранить и пароль, с его помощью Вы сможете использовать личный кабинет в системе 27.pfdo.ru для выбора и записи на кружки и секции.
- Обратитесь в интересующую Вас образовательную организацию для записи на программу дополнительного образования. Вместе со специалистом организации выберите интересующий кружок или секцию, ознакомьтесь с образовательной программой, условиями обучения и подпишите заявление о зачислении на обучение.
- Теперь, когда сертификат Вашего ребёнка подтверждён, Вы сможете выбирать и записываться на образовательные программы за счёт сертификата без необходимости его повторного получения.



Для оформления заявления на получение сертификата Вам понадобятся:

- документ, удостоверяющий Вашу личность;
- документ, удостоверяющий личность ребёнка;
- документ, содержащий сведения о регистрации ребёнка по месту жительства или по месту пребывания.

